

HOTEL Palacio de Santa Ines





Lokalizacja













Design hotelu















Jednostki mieszkalne

Hotel posiada 35 jednostek mieszkalnych. Każda z nich wyposażona jest w sejf, minibar, łazienkę, suszarkę do włosów oraz bezpłatny zestaw kosmetyków.

Niektóre pokoje są dwupoziomowe, zaś pokoje typu SUPERIOR oferują bajeczny widok na Alhambrę.



Double room

Ta komfortowa jednostka mieszkalna jest w pełni wyposażona, aby zapewnić najlepszy odpoczynek gościom.

Jednostka mieszkalna posiada łazienkę, klimatyzację, telefon, telewizję kablową, suszarkę do włosów, bezpłatny zestaw kosmetyków oraz bezpłatny bezprzewodowy dostęp do Internetu.









Double/twin room + extra bed

Wszystkie jednostki mieszkalne tego typu są w pełni wyposażone aby zapewnić gościom dzienny odpoczynek na najwyższym poziomie.

Posiadają:

- *łazienkę,
- *klimatyzację,
- *telefon.
- *telewizję kablową,
- *suszarkę do włosów,
- *bezpłatny zestaw kosmetyków,
- *bezpłatny bezprzewodowy dostęp do Internetu.





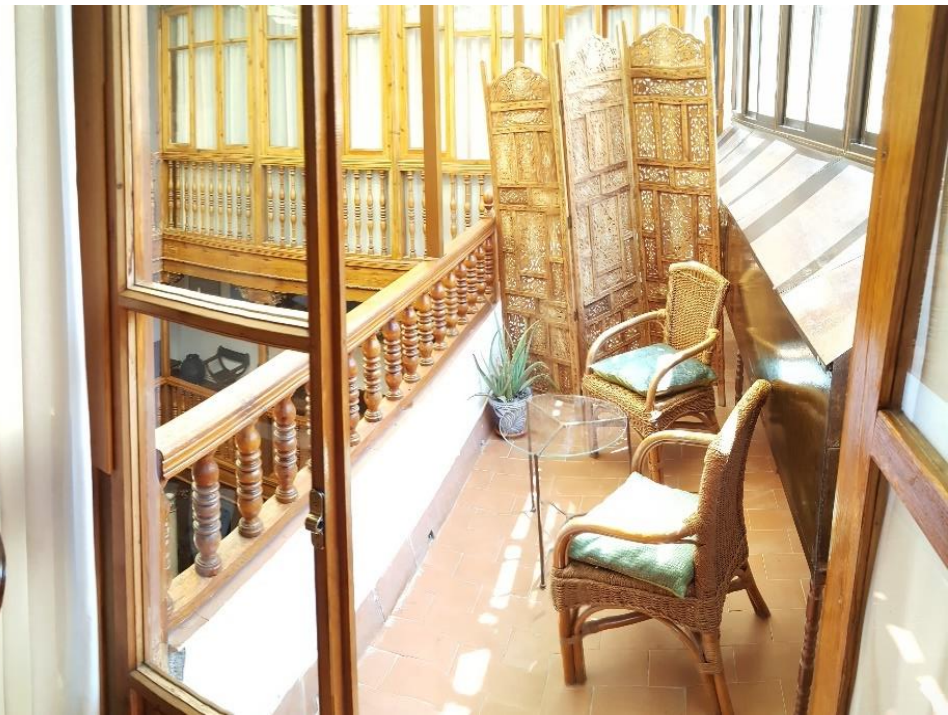




Suite

Apartamenty są w pełni wyposażone w najlepszej jakości obiekty i są idealnym miejscem, aby zrelaksować się w trakcie pobytu w samym sercu Granady.

Jednostka mieszkalna posiada łazienkę, klimatyzację, telefon, telewizję kablową, suszarkę do włosów, bezpłatny zestaw kosmetyków oraz bezpłatny bezprzewodowy dostęp do Internetu.











Family

(2 dorosłych i 2 dzieci)

Ta jednostka mieszkalna jest idealnym rozwiązaniem dla rodzin z dziećmi ponieważ posiada szczególne udogodnienia.

Posiada:

- *łazienkę,
- *klimatyzację,
- *telefon.
- *telewizję kablową,
- *suszarkę do włosów,
- *bezpłatny zestaw kosmetyków,
- *bezpłatny bezprzewodowy dostęp do Internetu.







Personel

Hotel Palacio de Santa Ines posiada zgrany oraz pozytywnie nastawiony zespół pracowników, składający się z 15 osób.







Wyżywienie

W hotelu serwowane są śniadania w formie bufetu trwające od godziny 7:30 do godziny 10:30.

Oprócz śniadań hotel organizuje również w godzinach wieczornych tzw. „Przerwy kawowe” w trakcie których goście mogą poczęstować się kawą oraz słodkimi bułkami.





Housekeeping





KONIEC

Piotr Stefański 2b